

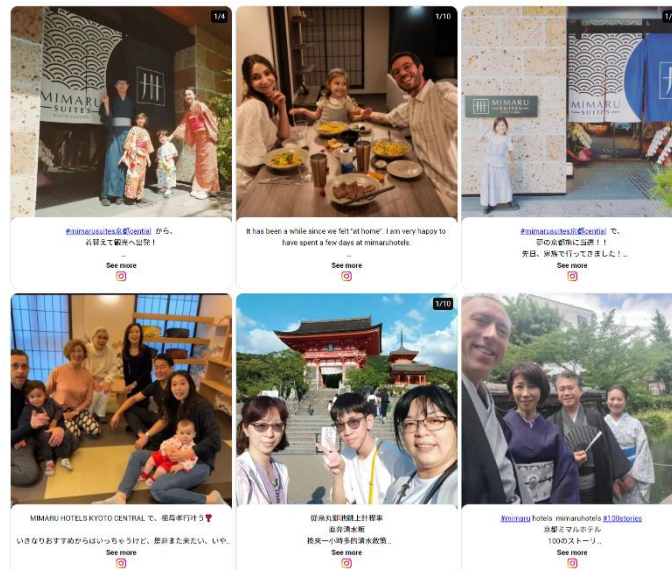
2023年7月4日

報道関係各位

株式会社コスモイニシア  
株式会社コスモホテルマネジメント

## MIMARU京都 夢の100 Stories 発表 “みんなと京都、旅のすごし方” ～ずらし旅、散歩旅、周遊旅、着物旅...つぎの京都旅のヒントが見つかる～

大和ハウスグループの株式会社コスモイニシアおよび株式会社コスモホテルマネジメントは、全室 85㎡ の広い客室に 2～3 ベッドルームのスイートタイプを採用した、アパートメントホテル『MIMARU SUITES 京都 CENTRAL』の開業記念として、「MIMARU 京都 夢の 100 Stories “みんなと京都”」をテーマに、京都滞在で叶えたい夢の Story を募集しました。国内外、約 500 組もの応募者から 30 組 100 名超の当選者を紫陽花が美しい 6 月の京都にご招待し、みなさまの旅のすごし方のご紹介を開始しましたのでお知らせします。



“みんなと京都” 夢の 100Stories 紹介ページ: <https://mimaruhotels.com/experience/100stories>

2023年6月1日に開業した『MIMARU SUITES 京都 CENTRAL』(公式HP: <https://mimaruhotels.com/hotel/suites-kyoto-central/>)では、京都で大切な誰かと過ごす夢の Story を募集し、2泊3日の京都滞在中にご招待。みなさまの夢が叶った瞬間を Instagram に投稿いただき、MIMARU 公式HPにてご紹介を開始しました。投稿いただいたエピソードは、家族で着付けを楽しんだり、外国人の友人と伏見十石舟に乗って水辺巡りを楽しんだり、酒蔵巡りで利き酒をしたり、友人を誘って広い室内で久しぶりの再会を楽しんだり、三世代で京都をお散歩したりと、思いおまいの“みんなと京都”夢の 100 Stories を満喫されています。MIMARU では今後も京都滞在の楽しみ方をご紹介、提案してまいります。みなさまの京都の旅のすごし方も「#100Stories」で投稿をお願いします。

### 京都通のMIMARU スタッフから“みんなで京都、旅のすごし方”のヒントもご紹介

- 京都で着物。海外ゲストに人気が高いのは着物の着付け体験。写真撮影もより楽しく。
- 関西観光の拠点に。京都は観光の拠点にもぴったり。奈良では子どもたちが鹿に大はしゃぎ。
- ずらし旅でひとりじめ。早朝や雨の日は、観光客も少なめで、見える景色が違いおすすめ。
- 歩くほどにウェルネス。京都は歩いてまわれるエリア。思いがけない名所やお店の発見も嬉しい。
- 多世代に愛おしい。京都は街そのものが日本の文化、世代を超えて、一緒に楽しめるところが魅力。

## ■ 「みんなで京都旅」におすすめ、人気のエリアから選べる MIMARU 京都

### ● MIMARU 京都 STATION

京都駅の目の前の便利な立地。奈良や滋賀など近郊都市の観光にもアクセス抜群。

### ● MIMARU 京都 新町三条

烏丸御池、祇園祭の山鉾が目の前の通りをかけ巡るロケーション。ファミリー向けのお部屋も充実。

### ● MIMARU 京都 西洞院高辻

百貨店や多くのお店が並ぶ京都の繁華街・四条からもすぐ。京都観光もお買い物も楽しんで。

### ● MIMARU 京都 二条城

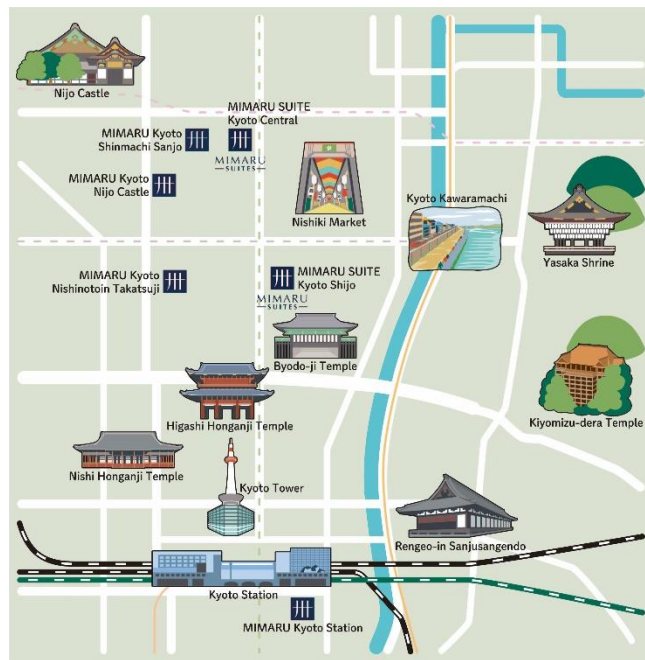
京都の西側、堀川通。世界遺産二条城までほど近く、地元民で賑わう三条商店街もすぐそこ。

### ● MIMARU SUITES 京都四条

全室2ベッドルーム以上のゆとりの空間。暮らしの道具を楽しむ体験で、日本の文化を親しむきっかけに。

### ● MIMARU SUITES 京都 CENTRAL

烏丸御池、85㎡、2~3ベッドルーム。MIMARU SUITES 東京からの手荷物配送・京都駅からのタクシー送迎サービスもご用意。



## ■ 『MIMARU SUITES 京都 CENTRAL』概要

『MIMARU SUITES 京都 CENTRAL』は、全19室が2ベッドルーム以上のスイートタイプです。プレミアム2ベッドスイート（4名定員）1室、2ベッドルームスイート（4名定員）16室、畳スペースに布団を備えた3ベッドルームスイート（6名定員）2室、全室85㎡の客室で構成されています。京都の中心、烏丸御池駅徒歩3分の好立地で、二条城や京都御所、京の台所・錦市場も徒歩圏内。京都駅をはじめ、地下鉄や私鉄の駅へのアクセスもよく、大阪や奈良、滋賀などの近隣都市への観光拠点としても最適です。また、新サービスとして、『MIMARU SUITES 京都 CENTRAL』とMIMARU SUITES 東京2施設との間を手ぶらで移動できる以下の3つのサービスをご用意しました\*。

- ① 荷物無料配送サービス 『MIMARU SUITES 東京2施設』 ⇄ 『MIMARU SUITES 京都 CENTRAL』
- ② タクシー無料送迎サービス 京都駅 ⇄ 『MIMARU SUITES 京都 CENTRAL』
- ③ TaxFreeOnline.jp 提携サービス

\* 本サービスは2023年12月末までトライアル提供を行ったうえで、正式サービスとしてリリース予定です。

MIMARU SUITES 京都 CENTRAL 公式HP：<https://mimaruhotels.com/hotel/suites-kyoto-central/>

移動サービス紹介ページ：<https://mimaruhotels.com/experience/teburatabi/>

### 「みんなで泊まる My MIMARU」について

MIMARUでは、Instagramで #nymimaru をつけて投稿いただいたゲストのMIMARU体験を、MIMARU公式HPにてご紹介しています。世界中から集まったゲストのみなさんがMIMARUでつながる空間です。

<https://mimaruhotels.com/jp/guest/guest-generated-02/>

## ｜ コスモスイニシアについて ｜ (本社:東京都港区、社長:高智 亮大朗、HP:<https://www.cigr.co.jp/>)

コスモスイニシアは、新築マンション・一戸建、リノベーションマンションなどの住まいを提供するレジデンシャル事業、投資用・事業用不動産の開発・仲介・賃貸管理などを行うソリューション事業、ファミリー・グループでの中長期滞在に対応するアパートメントホテルなどの開発・運営を行う宿泊事業を展開しています。社会の変化とニーズの多様化とともに事業領域を拡大し、都市環境をプロデュースする企業へと進化を続けています。

私たちは、ミッション『**「Next GOOD」お客さまへ。社会へ。一步先の発想で、一步先の価値を。**』の実現に向けて全ての経営活動においてCSVを実践していきます。これからも、期待を超える安心や喜びをもたらす価値を追求し、商品・サービスの提供を通じて社会課題を解決するため、より多くの「Next GOOD」を、お客さま、社会と共に創ってまいります。

## ｜ コスモホテルマネジメントについて ｜(本社:東京都港区、社長:藤岡 英樹、HP: <https://www.cigr.co.jp/chm/>)

コスモホテルマネジメントは、“みんなで泊まる”アパートメントホテル ミマル(APARTMENT HOTEL MIMARU)を運営しています。キッチン、リビング・ダイニングスペースを備えた約40㎡からの広い客室で、家族や仲間とみんなで一緒にくつろいで過ごし、暮らすような旅を楽しむ。トキメキや発見の扉を開き、いままでの価値観が変わるような、新しい日本に出会う。MIMARUでは、“Unlock Your Japan”をタグラインに、世界の国々から集まった日本が大好きなスタッフたちが、みなさんと一緒に旅をつくっていきます。

サステナビリティ:人から社会へ、未来を喜びでつなぐ。当社では、「人と働き方の多様性」「ゲスト・地域とのつながり」「環境配慮」の3つのテーマで、ゲストから地域、地域から世界、そして未来へ、喜びの連鎖が広がる社会をめざし、SDGsの達成へと実を結ぶよう着実に歩を進めてまいります。

MIMARU公式HP:<https://mimaruhotels.com/>

サステナビリティページ:<https://mimaruhotels.com/sustainability/>

み  
んなで  
泊まる

以 上

### 当資料に関するお問い合わせ先

ホテル開発について：株式会社コスモスイニシア 経営企画部 総合企画課 広報担当 三木

TEL：03-5444-3210 EMAIL：[box-gr-sen@ci.cigr.co.jp](mailto:box-gr-sen@ci.cigr.co.jp)

運営・取材お申込みについて：株式会社コスモホテルマネジメント 経営企画室 広報担当 明石

TEL：03-5444-3600 EMAIL：[info-pr@chm.cigr.co.jp](mailto:info-pr@chm.cigr.co.jp)